

# 令和4年度第2回 患者満足度アンケート結果【入院】

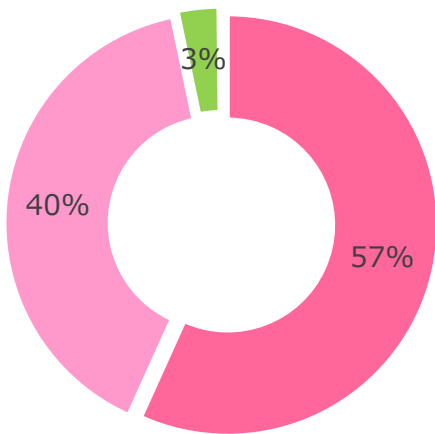
## 【本院の状況】

昨年度に引き続き、新型コロナウイルス感染症対策下にて、本アンケートを実施。入院患者さんの院内での移動を制限(病棟から出るのは、検査や外来での受診等に限り)しており、また面会については、入退院日の付き添いや病棟から説明等と呼ばれた場合を除き、原則禁止としている状況。

- 実施期間：令和4年11月21日(月)～12月23日(金)
- 調査対象：実施期間中に入院する患者さんで自らアンケートに回答可能な方
- 実施方法：各病棟にて入院中の患者さんにアンケート用紙を配付
- 配付数：710枚 各病棟の病床数に合わせて配付(東病棟4階、西病棟1階及び西病棟11階を除く)
- 回収数：593枚 ●回収率：83.5%
- 集計方法：回収数593枚から、各アンケート項目の有効回答(該当なし・未回答を除いたもの)を集計

## 【入院全体】

満足度:87.5点



- 満足
- ほぼ満足
- やや不満
- 不満

n=578

「本院について総合的にどう思われますか」という質問に対して、入院全体で満足度87.5点と高い評価をいただきました。

項目別では、特に「診療・看護」「接遇」などの面で高い評価となりました。このような結果をいただけることは、大変励みになります。

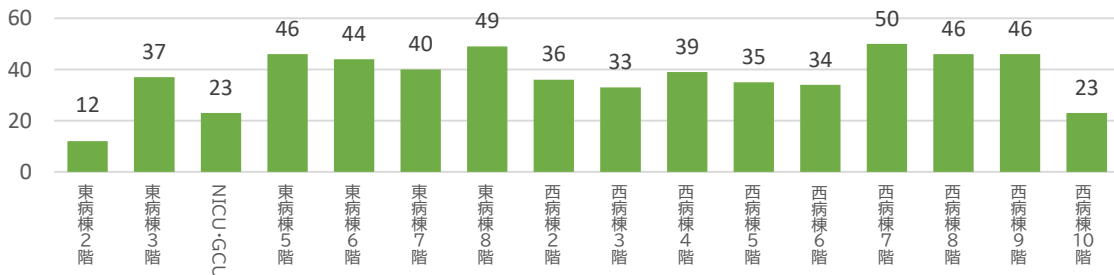
一方で、「入院・サービス」の入院事務手続きに関しては、前回と同様、他の項目に比べ満足度はやや低い結果となりました。現在、改善に向け取り組んでいます。

また、「環境・設備」の清掃状況に関しては、トイレの清掃に関する項目の満足度が向上しました。今後もより一層改善に向けて努力してまいります。

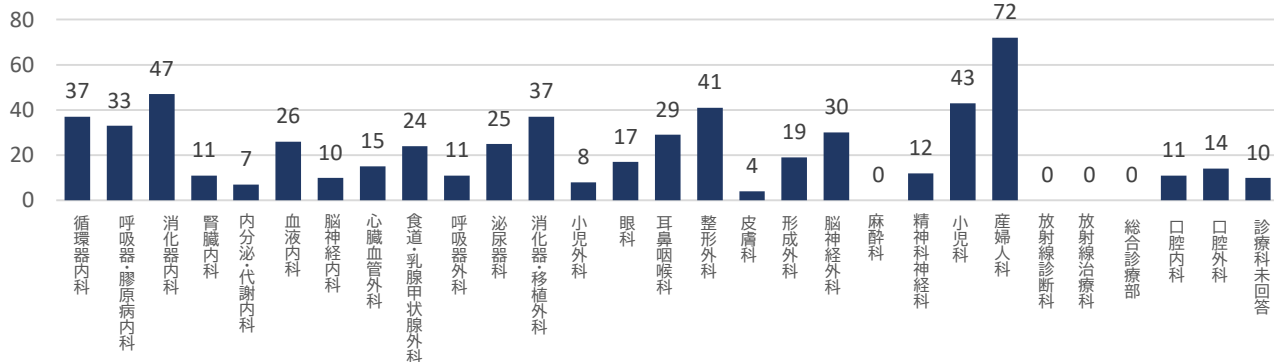
●満足度として、各質問項目の4段階選択肢に対応する係数を乗じて、満足度(評価点)を算出

「満足」:100 「やや満足」:75 「やや不満」:25 「不満」:0

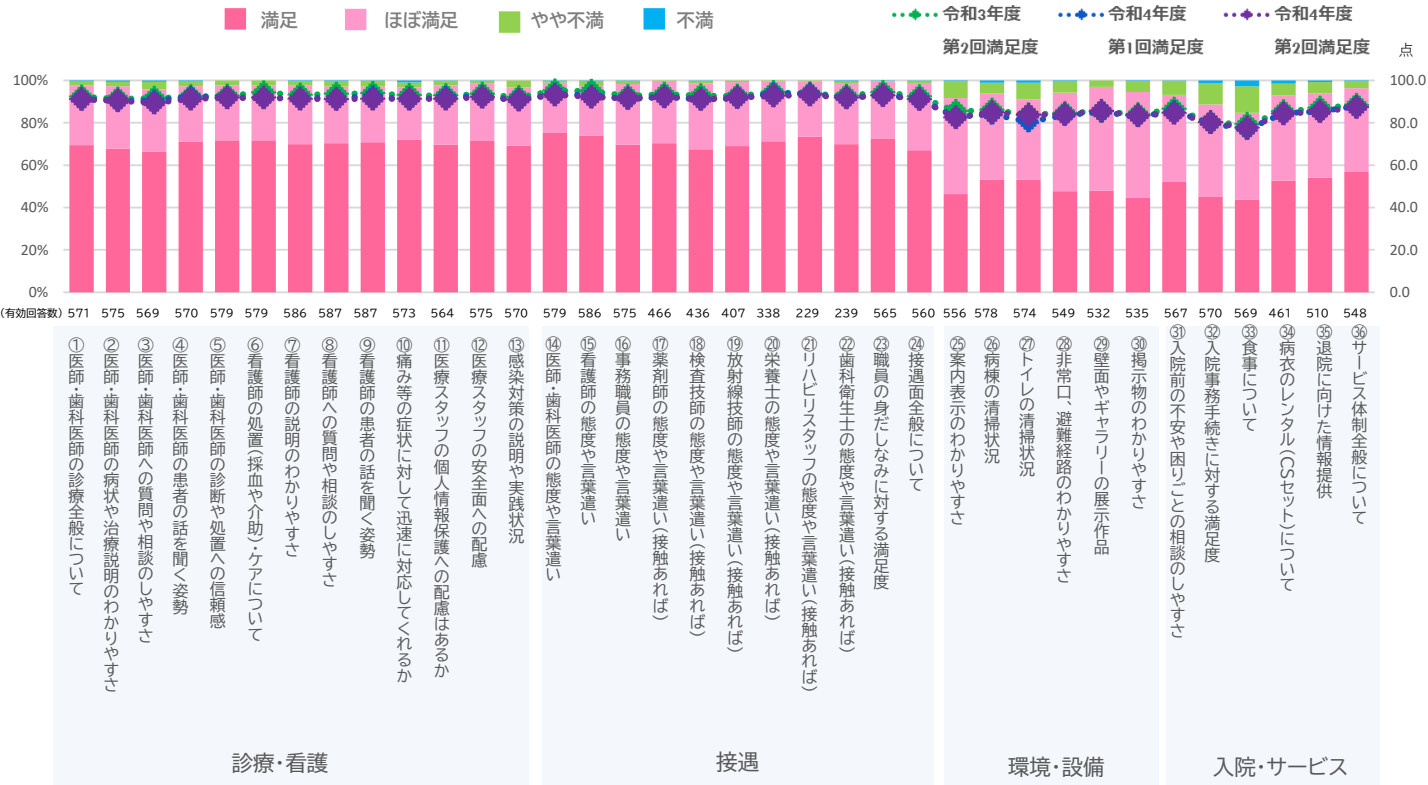
## 【病棟別回答数】



## 【診療科別回答数】



# 【入院全体】



この度は、アンケートにご協力いただき、誠にありがとうございました。

評価の低かった項目に関しては、結果を真摯に受け止め、改善につながるよう継続して取り組みます。  
また、評価の高かった項目に関しては、これに満足することなく、安全で良質な医療を提供できるよう、職員一同一丸となり、日々努めてまいります。