

精密検査で肝臓に影

以前から検診で「メタボ」と「血液検査での肝臓数値の異常」を言われていました。お酒は全く口にしません。今年やっと精密検査を受けることができ、超音波検査で肝臓に影があると言われました。どうしたらいいのでしょうか？



齋藤 裕 徳島大学病院 消化器・移植 外科講師

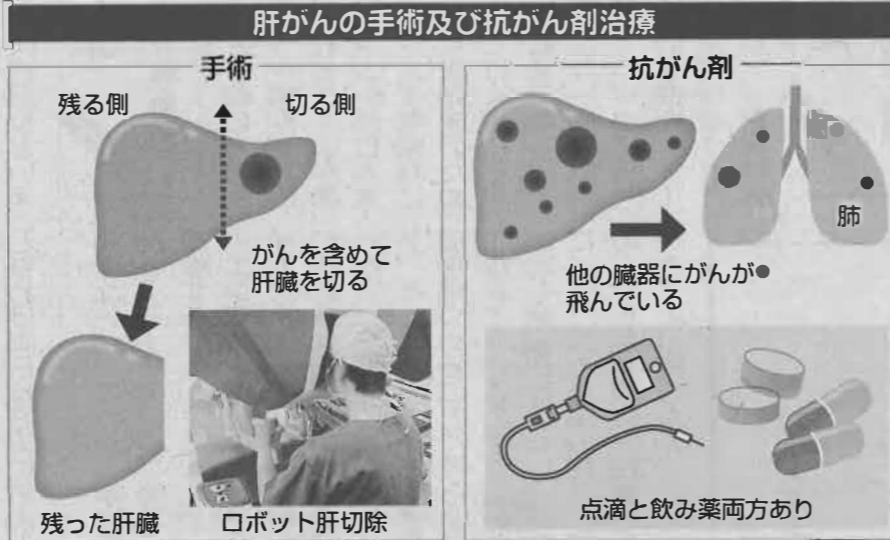
回答

お話しから推測するに、脂肪肝が原因の「肝がん」の可能性が高いです。適切な診断と治療を受ける必要があります。ちなみに、ここで話している肝がんとは、「肝細胞がん」というがんの種類のことです。肝がんは、B型・C型肝炎ウイルスに感染した方がなりやすい病気でしたが、近年、肥満あるいはアルコールによる脂肪肝を原因とする肝がんの割合が増え、全体の約3割を占めます。検診で見つかる身近な脂肪肝は放っておくと肝臓に炎症が起り、徐々に硬くなり、がんがでやすい状況になっていきます。実は、糖尿病患者さんでも肝がんになりやすく、糖尿病の死因の中で、がんでは肝がんがトップで

脂肪肝原因の肝がんか



す。肝臓は沈黙の臓器であり、がんができたとしても無症状であることが多いのも特徴です。肝がんの診断のために血液検査および超音波、CT、MRIなどの画像検査が必要です。そして①肝臓機能の良し悪し②がんの大きさ・個数③肝臓の中を走る大事な血管の中が顔を出していないか④肝臓以外の臓器にがんが飛んでいる



手術や投薬治療法多様

また、肝がんの手術といっても大きくおなかを切る手術だけでなく、小さな穴を開けておなかを膨らませて行う腹腔鏡手術、徳島県で唯一、徳島大学病院で実施が可能なロボット肝臓手術、最新のナビゲーション手術など、全国トップクラスの安全な肝がん手術を行っています。徳島大学病院では、肝がんを専門とする内科あるいは外科医師の間で治療の方針を十分に相談し、ベストな治療方法を選択し提供させていただきます。お困りの方がいらっしゃいましたら、徳島大学病院あるいは専門機関を受診してください。

がん何でもクイズ 2022年に全国で死亡数が最も多いのはどのがんですか。 ①肺がん②大腸がん③胃がん 行こうよ！がん検診

がんに関する質問は 徳島がん対策センター 電話 088 (634) 6442 (平日午前8時半から午後5時まで)へ。 QRコード